

新築分譲住宅

JR山陽本線

# 朝霧

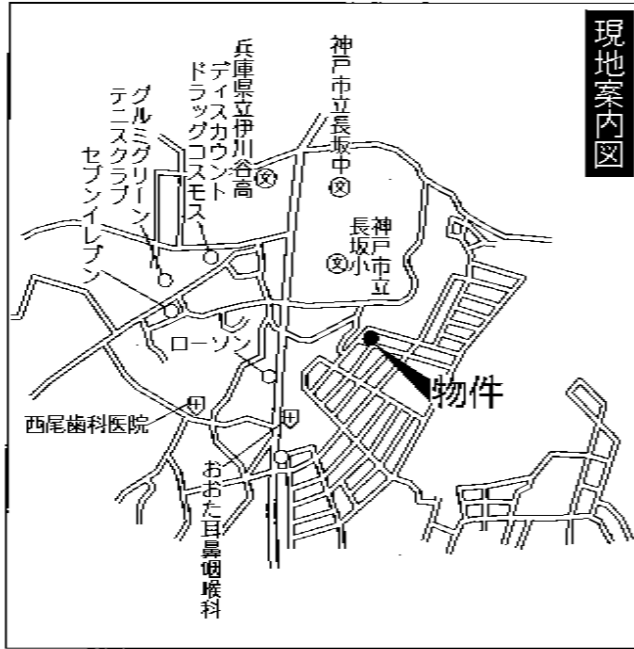
神戸市第18垂水区神陵台

# ◆人気の長坂小学校区にて2区画分譲開始♪◆

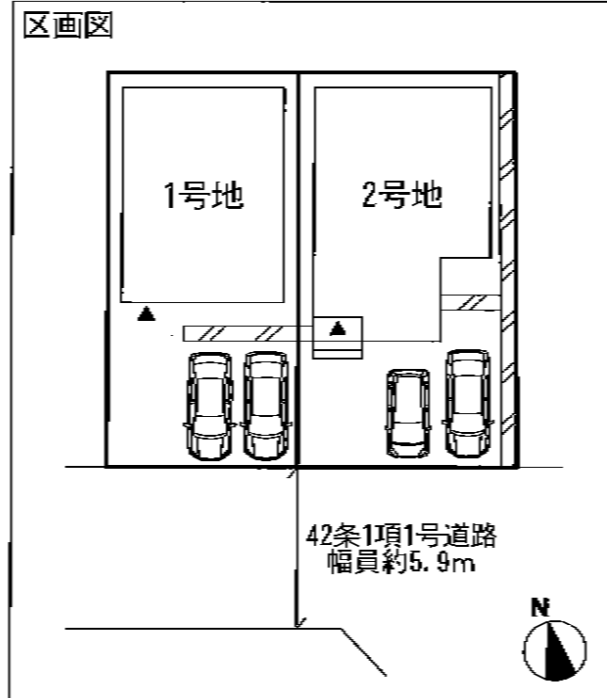
○1号地太陽光発電仕様♪小中学校スーパー近く♪○

限定  
2区画

校区  
長坂小学校  
長坂中学校

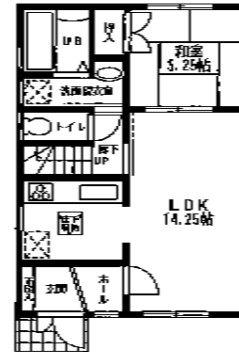


現地案内図

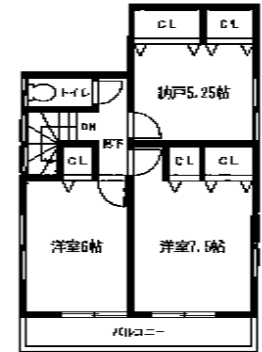


1号地 2,630万円

- 土地面積 / 102.75㎡ (31.08坪)
- 建延面積 / 89.90㎡ (27.19坪)
- 建築確認番号 / 住建神戸第24231号



1F: 47.38㎡ (14.33坪)

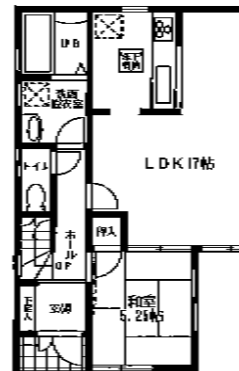


2F: 42.52㎡ (12.86坪)

2号地 2,630万円

- 土地面積 / 117.53㎡ (35.55坪)
- 建延面積 / 94.36㎡ (28.54坪)
- 建築確認番号 / 住建神戸第24232号

リビング広々♪  
広々バルコニー  
も有♪



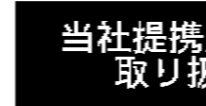
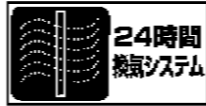
1F: 52.24㎡ (15.80坪)



2F: 42.12㎡ (12.74坪)

### 物件概要

●所在地 / 兵庫県神戸市垂水区神陵台9丁目224番 ●交通 / JR山陽本線「朝霧」駅徒歩43分 JR「朝霧」駅行バス7分「長尾辻」停歩6分 ●地目 / 宅地 ●用途地域 / 第1種低層住居専用地域 ●建ぺい率 / 50% ●容積率 / 100% ●私道負担 / 無し ●土地権利 / 所有権 ●構造 / 木造スレート葺2階建 ●完成予定 / 平成25年7月下旬 ●設備 / 関西電力・大阪ガス・公共水道・公共下水・太陽光発電(1号地有・2号地無し) ●消費税・外構費込(当社仕様オープン外構) ●その他 / 照明器具は別途注文となります。CATVはお客様負担となります。外構工事については、当社標準仕様となります(オープン外構)。図面と現況が異なる場合は現況優先となります。



新築標準仕様

- ◆耐久性木造住宅(10年保証付)
- ◆鉄筋コンクリートベタ基礎
- ◆高級システムキッチン
- ◆シャンブードレッサー
- ◆ハイグレードユニットバス
- ◆床下収納 ◆下駄箱付き
- ◆ウォシュレット付(1階トイレ)
- ◆外構工事付 ◆24時間換気システム
- ◆外壁サイディング仕様
- ◆カラーモニター付インターホン

兵庫県知事(3)第401071号 (社)兵庫県宅地建物取引業協会会員

## 有限会社アスカ住宅販売

〒653-0053 神戸市長田区本庄町2丁目4番6号

お問い合わせは TEL (078) 731-8060 FAX (078) 731-8062