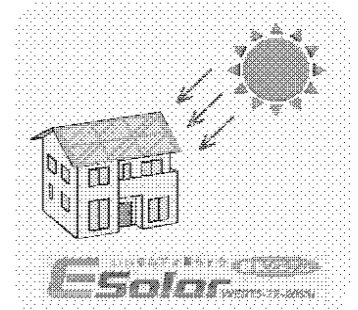
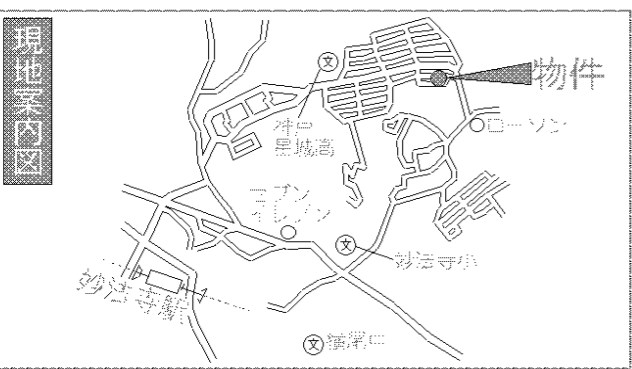


太陽光付き分譲住宅



新築分譲住宅
妙法寺
 神戸市第14須磨区緑が丘



物件概要

- 所在地/神戸市須磨区緑が丘2丁目1044番56、885番101
- 交通/バス便「妙法寺」駅7分 バス停「機動隊前」徒歩2分
- 地目/宅地 ●用途地域/第一種低層住居専用地域 ●建ぺい率/50% ●容積率/100% ●私道負担/なし ●土地権利/所有権
- 構造/木造2階建 ●完成予定/平成25年6月中旬予定
- 設備/関西電力・大阪ガス・公営水道・公共下水
- 消費税・外構工事費込(当社仕様オープン外構) ●その他/照明器具は別途注文となります。CATVはお客様負担となります。当社標準仕様となります(オープン外構)。

図面と現況が異なる場合は現況優先となります。

- 標準装備**
- まもりすまい 保険 申込中
 - 10年間保証
 - LOW-e ペアガラス (一部除く)
 - 断熱浴槽 サイズ1坪サイズ 自動通気リ 遠赤外線付 浴室暖房乾燥機付 水はけ換気1から15 家々ヘアキャッチャー
 - 静音シンク 人工大理石 カウンタートップ ガラストップコンロ 浄水器付シャワーヘッド

- 次世代省エネ基準対応**
- 当社新築標準仕様
- ◆耐久木造住宅(10年保証付)
 - ◆放射コンクリートベタ基礎
 - ◆高級システムキッチン
 - ◆シャワーボードレッサー
 - ◆ハイグレードユニットバス
 - ◆床下収納 ◆下駄箱付き
 - ◆ウォシュレット付(1階トイレ)
 - ◆外構工事付 ◆24時間換気システム
 - ◆外壁サイディング仕掛
 - ◆カラーモニターインターホン

閑静な住宅街に
 限定1区画分譲!

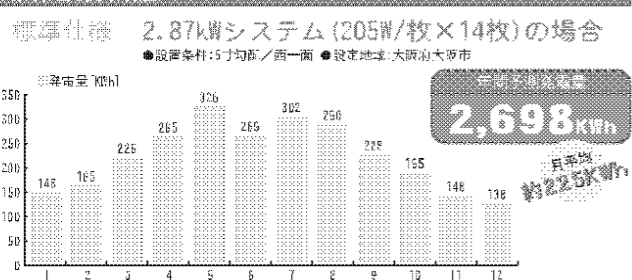
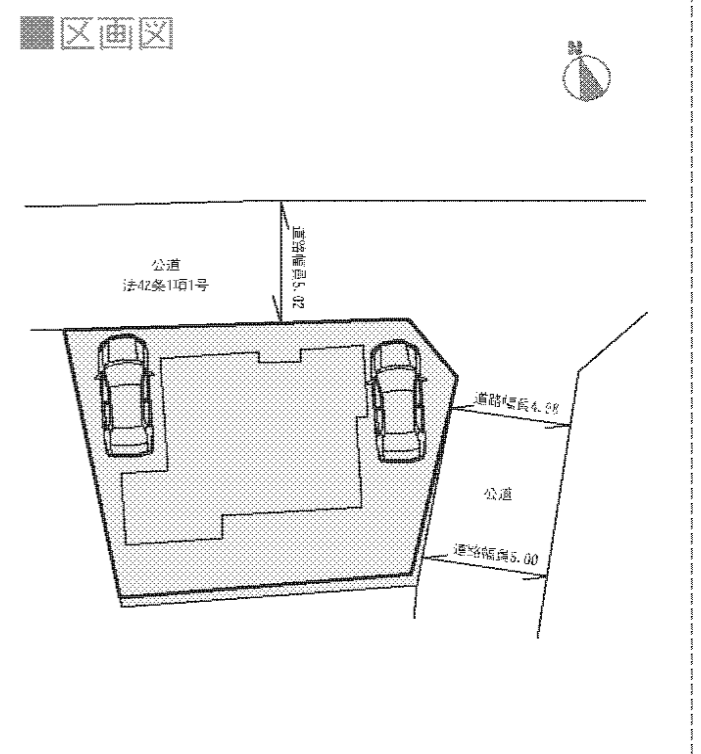
学校区
 妙法寺小学校
 横尾中学校

1区画 2,630万円

●土地面積/147.42㎡(44.66坪)
 ●建坪面積/45.17㎡(26.16坪)
 ●建築確認番号/住建神戸 第24167号 (平成24年12月17日)

1F:53.05㎡
 2F:42.12㎡

太陽光パネル 14枚
 設置費用 8,235円



設置しない場合と比較して一般的なご家庭で

●年間の電気代が1,600~2,100円程度抑えられます
 余った電気を売ります

●月々 5,600~6,600円程度の売電収入が見込めます

※月々の経済メリットは年間発電量を元に計算した数字を12ヶ月で割った平均であり、毎月保証される数字ではありません。

月々の経済メリット **8,235円/月**

●年間予測発電量は発電シミュレーションによるものであり、実際の導入効果を保証するものではありません。
 ●経済効果の算出にあたっては予測発電量の月平均値を利用しています。実際の発電量は一定ではありません。
 ●上記計算式は、発電した電力の自家消費分を30%と40%、売電を70%と60%として計算してあります。導入されるご家庭の家族構成やライフスタイルにより得られる効果は異なります。
 ●光熱費削減は電灯契約を従量電灯A(関西電力)と仮定して算出しています。
 ●元電収入は平成24年度の需給契約開始を前提とした42円/度を準拠として計算しています。なお、42円/度の買取単価は平成25年3月31日までの電力申請が条件です。また、導入後10年以上経過の単価は保証されていません。
 ●当シミュレーションは仮定にもとづく計算であり、諸条件の変動により実際の効果は異なります。

※月々の経済メリットは年間発電量を元に計算した数字を12ヶ月で割った平均であり、毎月保証される数字ではありません。

月々の経済メリット **7,830円/月**

兵庫県知事(3)第401071号 (社)兵庫県宅地建物取引業協会会員

有限会社アスカ住宅販売 お問い合わせは TEL (078) 731-8060

〒653-0053 神戸市長田区本庄町2丁目4番6号 FAX (078) 731-8062

エディオン提携! 当社物件ご購入の方、全商品特別価格にて!