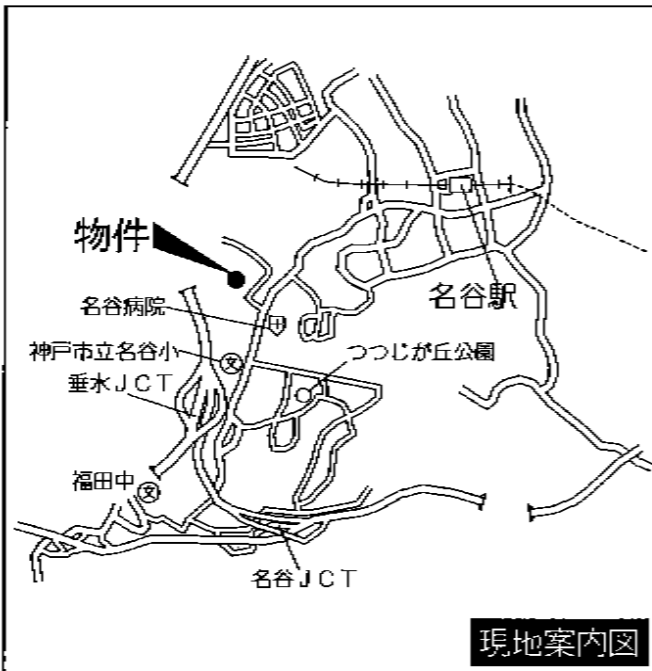


新築分譲住宅

新築分譲住宅

名谷

神戸市第6垂水区神和台



現地案内図

物件概要

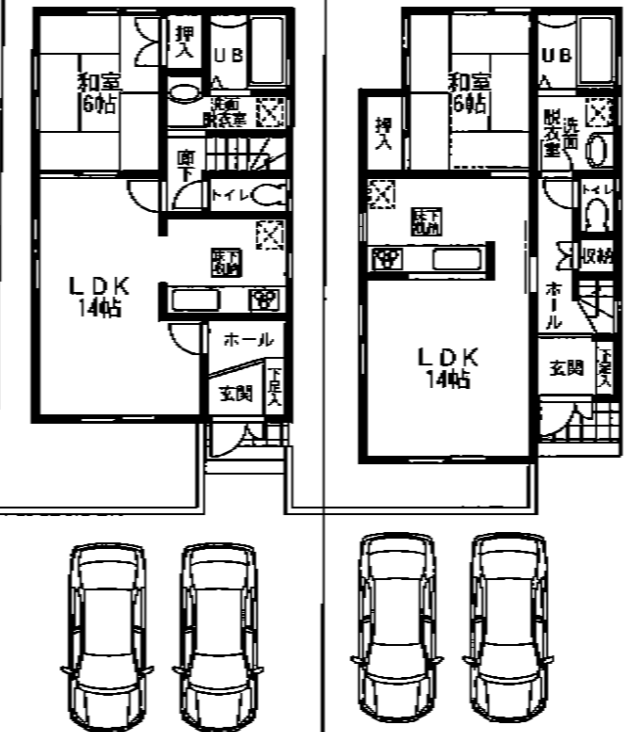
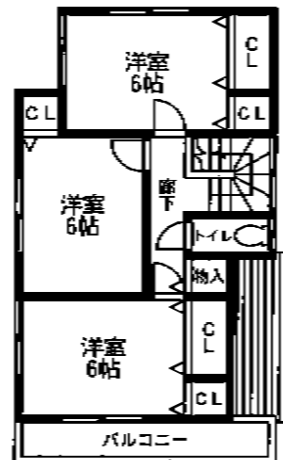
- 所在地/兵庫県神戸市垂水区神和台1丁目3番8
- 交通/神戸市営地下鉄西神山手線「名谷」駅徒歩35分
神戸市営バス7分神和台口徒歩3分
- 地目/宅地●用途地域/第1種低層住居専用地域
- 建ぺい率/50%●容積率/100%●私道負担/無し
- 土地権利/所有権●構造/木造スレート葺2階建
- 完成予定/平成25年8月中旬
- 設備/関西電力・大阪ガス・公共水道・公共下水
- 消費税・外構費込(当社仕様オープン外構)●その他/
照明器具は別途注文となります。CATVはお客様負担
となります。外構工事については、当社標準仕様となります
(オープン外構)。図面と現況が異なる場合は現況優先となります。

◆神和台にて2区画分譲開始♪駐車並列2台可♪◆

2号地 2,530万円 ●土地面積/130.84㎡(39.57坪)
(有効118.06㎡(35.71坪))
●建延面積/92.34㎡(27.93坪)
●建築確認番号/住建神戸第24234号

1号地 2,530万円 ●土地面積/129.16㎡(39.07坪)
(有効118.05㎡(35.71坪))
●建延面積/91.53㎡(27.68坪)
●建築確認番号/住建神戸第24233号

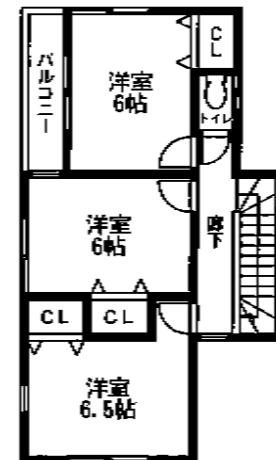
42条1項1号道路約9.5m



○電柱

幅員 約6.0m 42条1項1号道路

☆両面道路に開放感有♪
☆バス停まで徒歩3分♪



校区 名谷小学校
福田中学校

新築標準仕様

- ◆耐久性木造住宅(10年保証付)
- ◆鉄筋コンクリートベタ基礎
- ◆高級システムキッチン ◆外構工事付
- ◆シャブードレッサー ◆床下収納
- ◆ハイグレードユニットバス ◆下駄箱付き
- ◆ウォシュレット付(1階トイレ)
- ◆24時間換気システム
- ◆外壁サイディング仕様
- ◆カラーモニター付インターホン



兵庫県知事(3)第401071号 (社)兵庫県宅地建物取引業協会会員
有限会社アスカ住宅販売

〒653-0053 神戸市長田区本庄町2丁目4番6号

お問い合わせは

TEL (078) 731-8060

FAX (078) 731-8062