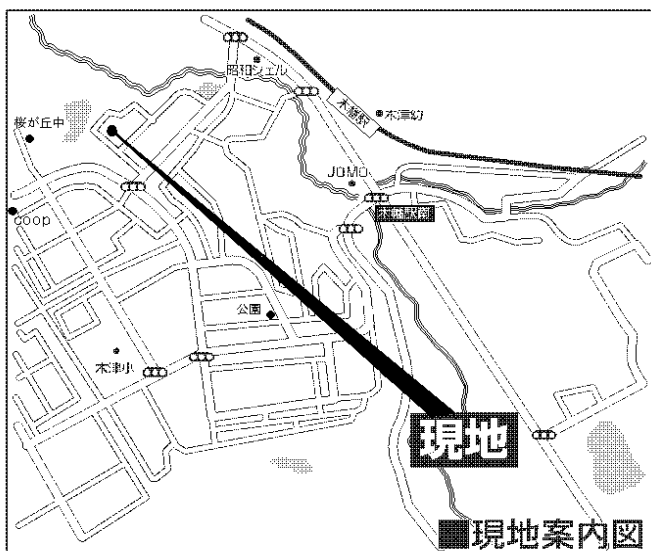


新築戸建住宅

神戸電鉄

木幡

神戸市第14西区秋葉台



現地

現地案内図

物件概要

- 住所/神戸市西区秋葉台2丁目1番159
- 交通/神戸電鉄粟生線 木幡駅 徒歩10分
- 地目/宅地 ●用途地域/第1種低層住居専用地域
- 土地権利/所有権 ●建ぺい率/40% ●容積率/80%
- 私道負担/なし ●構造/木造2階建
- 完成予定/H25年6月上旬
- 関西電力・大阪ガス・公営水道・公共下水
- 消費税・外構工事費込(当社仕様オープン外構)
- その他/照明器具は別途注文となります。CATVはお客様負担となります。当社標準仕様となります(オープン外構)。図面と現況が異なる場合は現状優先となります。

★木幡駅から徒歩10分！敷地面積64坪以上!!

限定
1分譲
区画

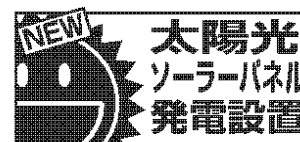
〈消費税・外構費込〉

総額 **2,480** 万円

- 土地面積/213.83㎡(64.68坪)
- 建延面積/98.82㎡(29.89坪)
- 建築確認番号/住建神戸 第24205号
(平成25年2月25日)

提携銀行

- イオン銀行
- りそな銀行
- みずほ銀行



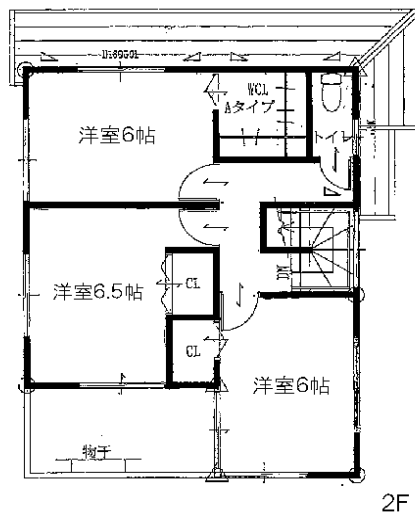
標準装備

- まもりすまい保険 申込中 任意加入保証
- LOW-eペアガラス (一部割付)
- 断熱浴槽 サイズ1坪サイズ(1616) 自動湯はり・遠赤外線付 浴室暖房乾燥機付 木はけ板付! さらり床 美々ヘアキャッチャー
- 静音シンク 人工大理石 カウンタートップ 浄水器付シャワーヘッド スライド式収納

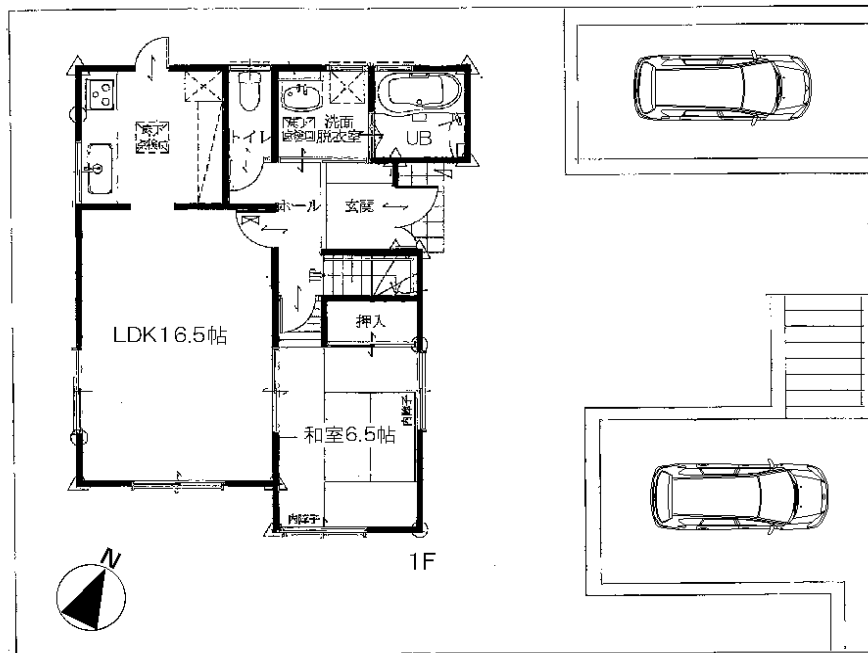
【フラット35】S 利用可
省エネ率1級

当社新築標準仕様

- ◆低ホルム建材F☆☆☆☆を使用
- ◆鉄筋コンクリートベタ基礎・基礎パッキン仕様
- ◆シャワー・洗濯機乾燥付トイレ(1階)
- ◆人工大理石トップ材ハイグレードシステムキッチン
- ◆ホーロートップコンロ内装(バーナー式)
- ◆ハンドシャワー・木栓 ●外排水栓
- ◆シャワー・ドレッサー ●玄関収納
- ◆浴室暖房乾燥機 ●床下収納
- ◆カラーモニター付インターホン
- ◆当社標準外構工事付 ●全線地盤調査
- ◆フラット35S適合 ●外壁サイディング
- ◆EVコンセント付



校区: 木津小学校
桜が丘中学校



公道 6.5 m

電気代が1,600~2,100円程度抑えられます
余った電気を売り

5,600~6,600円程度の売電収入が見込めます

- 年間予測発電量は発電シミュレーションによるものであり、実際の導入効果を保証するものではありません。
- 経済効果の算出にあたっては予測発電量の月平均値を利用しています。実際の発電量は一定ではありません。
- 下記計算式は、発電した電力の自家消費分を30%と40%、売電を70%と60%として計算してあります。
- 導入されるご家庭の家族構成やライフスタイルにより得られる効果は異なります。
- 光熱費削減は電灯契約を従来電灯A(別途電力)と指定して算出しています。
- 売電収入は平成24年度の締結契約開始を前提とした42円/kWhを単価として計算しています。なお、42円/kWhの買取単価は平成25年3月31日までの電力申請が条件です。また、導入後10年以降の単価は保証されていません。
- 当シミュレーションは例算にもとづく計算であり、諸条件の変動により実際の効果は異なります。

自家消費(30%): 24円/kWh × 67.5/kWh/月 = 1,620円/月
 売電収入(70%): 42円/kWh × 157.5/kWh/月 = 6,615円/月

自家消費(40%): 24円/kWh × 90/kWh/月 = 2,160円/月
 売電収入(60%): 42円/kWh × 135/kWh/月 = 5,670円/月

※月々の経済メリットは年間発電量を元に計算した数字を12ヶ月で割った平均であり、毎月保証される数字ではありません。

月々の経済メリット 8,235円/月

※月々の経済メリットは年間発電量を元に計算した数字を12ヶ月で割った平均であり、毎月保証される数字ではありません。

月々の経済メリット 7,830円/月

兵庫県知事(3)第401071号 (社)兵庫県宅地建物取引業協会会員

有限会社アスカ住宅販売 お問い合わせは、TEL (078) 731-8060

〒653-0053 神戸市長田区本庄町2丁目4番6号 FAX (078) 731-8062

エディオン提携! 当社物件ご購入の方、全商品特別価格にて!

※火災保険の取扱については、ファースト住建にてお願いいたします