

★ 大型スーパー徒歩8分,公園徒歩1分!

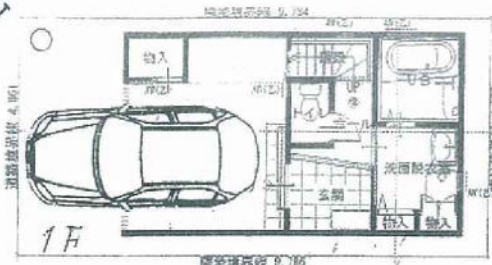
池田小・西代中校区

★浴室1616サイズ! 自転車、バイクスペース有

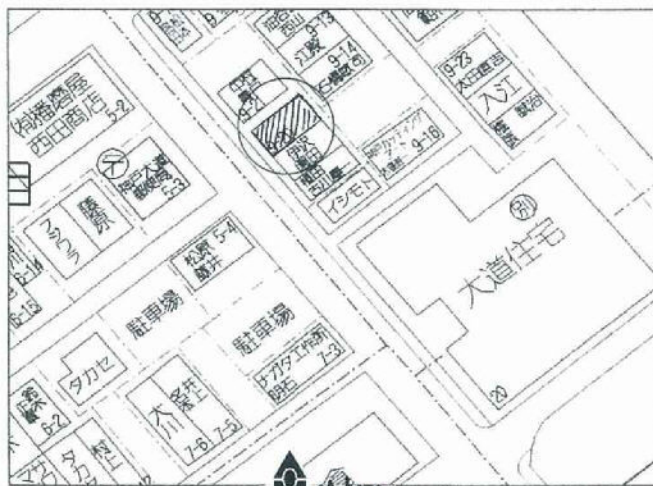
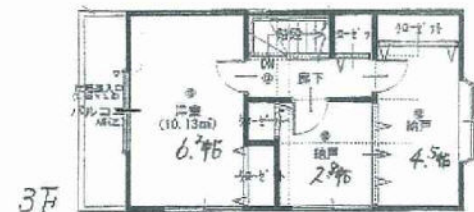
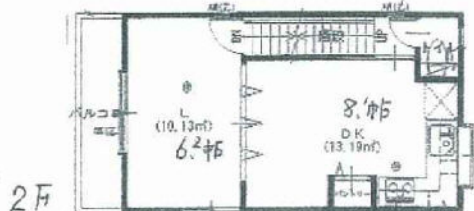
★ゆったり車庫ハイルーフ1台可!

★フラット35S対応! パントリー、リネン庫

1階物置あり



南西向き



物件種目	新築一戸建		
最寄駅	神戸高速 高速長田		
間取り	4LDK		
価格	2,390万円(税込)		
物件所在地	神戸市長田区御船通4丁目9-20		
通	神戸高速 高速長田駅 徒歩7分 山陽電鉄 西代駅 徒歩5分		
土地面積	47.63㎡	別荘面積	なし。
建	構造・規模 木造ガルバリウム鋼板葺3階建		
面積	1階31.34㎡ 2階28.35㎡ 3階28.35㎡ 合計88.04㎡		
物件取内訳	左図		
土地権利	所有権	地目	宅地
都市計画	市街化区域	用途地域	第1種住居
建ぺい率	60%	容積率	200%
他の制限	5種高度, 防火指定なし		
築年数	平成24年12月	駐車場	有
現況	完成済	引渡日	即時
接道状況(角地・間口)	公道8.4Mに接道		
設備	電気・ガス・上下水道		
備考	池田小、西代中校区 建築確認番号 第H24確認建築近建0001585号		



兵庫県知事(3)第401071号

(社)兵庫県宅地建物取引業協会会員

有限会社アスカ住宅販売

〒653-0053 神戸市長田区本庄町2丁目4番6号

お問い合わせは..

TEL (078) 731-8060

FAX (078) 731-8062