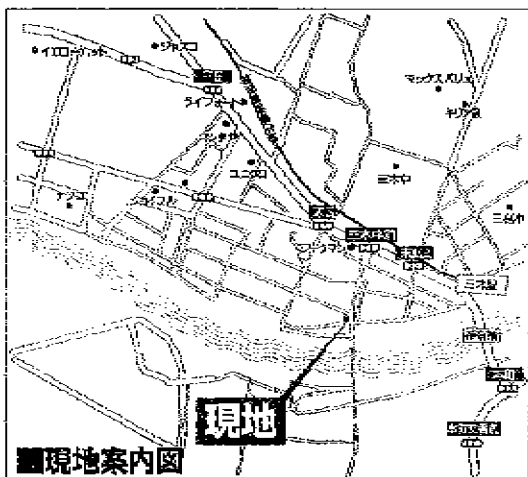


新築戸建住宅

神戸電鉄 **三木**

三木市第12未広



神戸電鉄 三木駅 徒歩5分!商業施設充実!
生活至便!

■区劃図



限定
4分
区画

標準装備



LOW-E
ペアガラス
(一部除く)



電気給湯
システム
コックローラー
給湯の交換器



洗濯機
乾燥機付
AUTO



EV用
屋外コンセント
標準装備



カラー
モニター付
インターフォン



防音シヤング
人工木質石末布
等々標準仕様
スチールサイド

**[フラット35]S
利用可**
省エネルギー性



まもりたい
保証
付いてほしい
10年保証

住宅ローン金利優遇
イオン銀行提携!!
※30年固定・繰上返済OK
※元金0円返済の返済方式も
ご利用可能

物件概要

- 所在地/三木市末広2丁目584番7,583番2,4,5
- 交通/神戸電鉄東生線「三木」駅徒歩5分
- 用途地域/準工業地域 ●地目/宅地 ●私道負担/無
- 建ぺい率/60% ●容積率/200%
- 土地権利/所有権 ●構造/木造スレート葺2階建
- 完成予定/H26年3月下旬
- 電気/電力/都市ガス/公共水道/公共下水
- 消費税/外構工事費込(当社仕様オープン/外構)
- その他/照明器具は別途注文となります。CATVはお客様負担となります。外構工事については、当社標準仕様となります(オープン/外構)。区画と現況が異なる場合は現況優先となります。

兵庫県知事(3)第401071号 (社)兵庫県宅地建物取引業協会会員

有限会社アスカ住宅販売

〒653-0053 神戸市長田区本庄町2丁目4番6号

お問い合わせは、

TEL (078) 731-8060

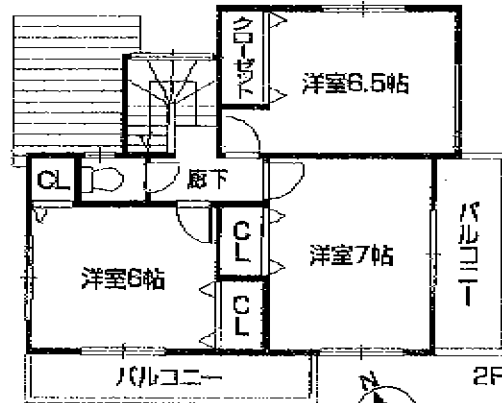
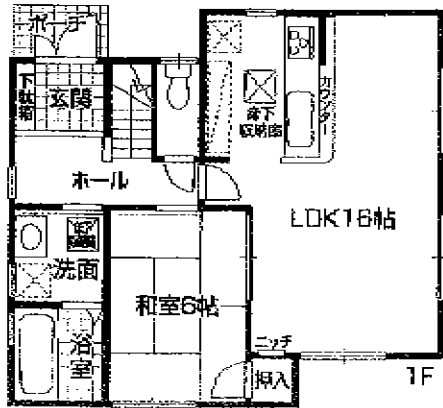
Fax (078) 731-8062

校区 三樹小学校・三木中学校

1
号地
価格
2,280万円

〈消費税・外構費込〉

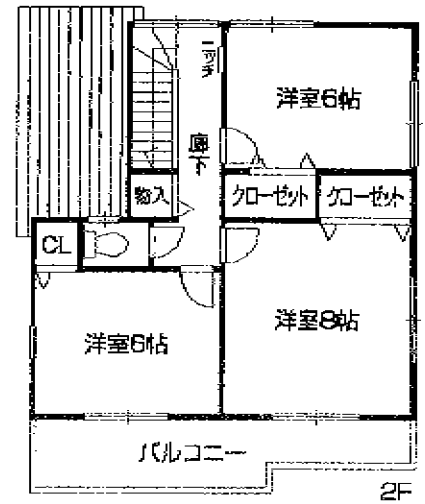
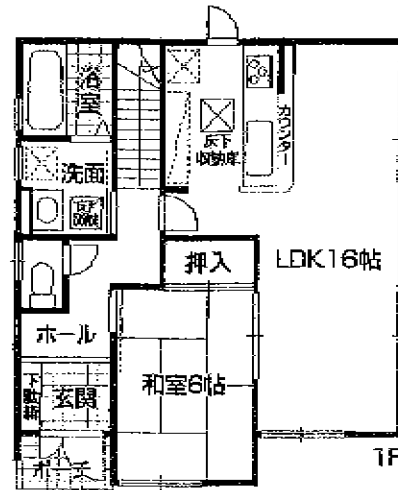
■土地面積/147.96㎡(44.75坪)
■建物面積/ 95.68㎡(28.91坪)
■建築確認番号/第トラス13-4159号



2
号地
価格
2,280万円

〈消費税・外構費込〉

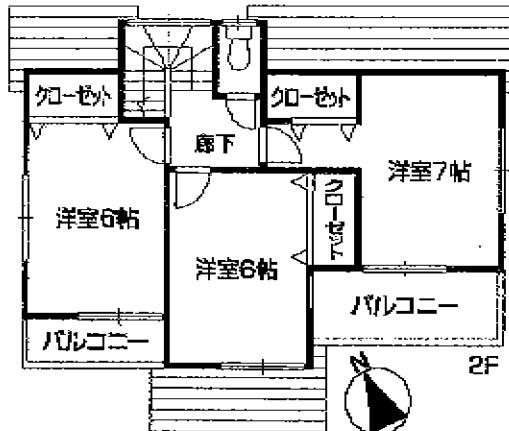
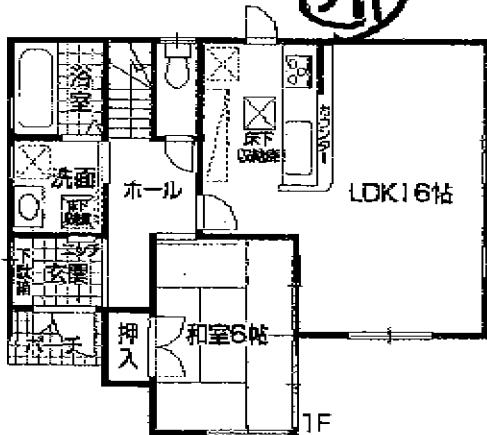
■土地面積/146.24㎡(44.23坪)
■建物面積/ 99.63㎡(30.13坪)
■建築確認番号/第トラス13-4160号



3
号地
価格
2,330万円

〈消費税・外構費込〉

■土地面積/146.22㎡(44.23坪)
■建物面積/ 95.58㎡(28.91坪)
■建築確認番号/第トラス13-4161号



4
号地
価格
1,980万円

〈消費税・外構費込〉

■土地面積/119.30㎡(35.98坪)
■建物面積/ 85.58㎡(25.91坪)
■建築確認番号/第トラス13-4162号

