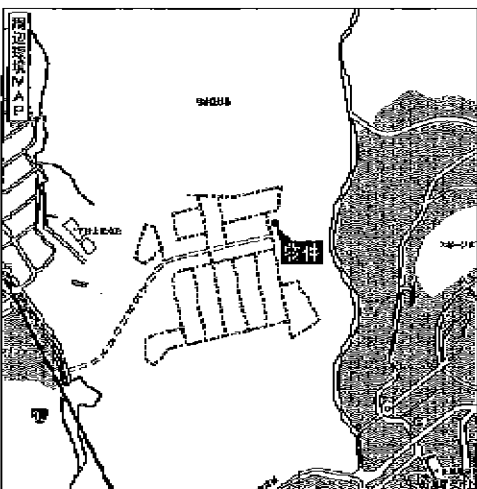
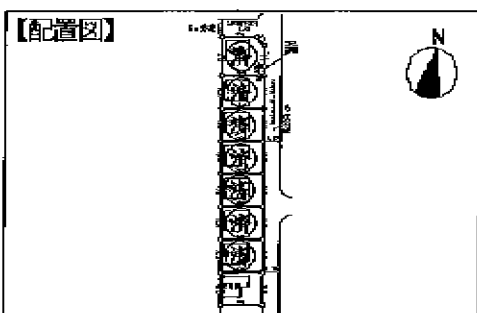


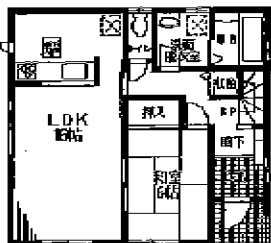
# 北区・桜森町 全8棟

- 所在地/兵庫県神戸市北区桜森町11-11、12、13、14、15、16、17、18(15分)
- 交通/1. 阪神本線三ノ宮駅(徒歩15分) 2. 阪神バスセンター(徒歩10分)
- 構造/木造在来軸組工法2階建(910モジュール)
- 土地権利/所有権
- 都市計画/市北1区
- 用途地域/第1種低層住居専用地域
- 坪単価/約90万円 ●容積率/80%
- 間取り/4LDK
- 地目/宅地
- 状況/建築中
- 完成予定日/2013年10月下旬
- 引渡し日/2013年11月上旬予定
- 設備/関西電力・都市ガス・公営水道・本下水
- 学区/筑紫ヶ丘小学校(1,200m/18分)・広陵中学校(1,300m/17分)

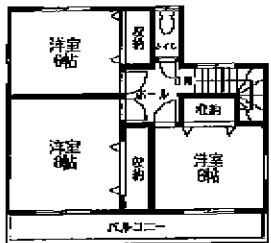


## 1号棟

土地面積:公簿191.04㎡(58.30坪)  
 実測191.56㎡(58.37坪)  
 地積更正はいたしません  
 建物面積:104.33㎡(31.58坪)  
 建築確認番号:第トラスト13-1725号  
 接道幅員:東側6m公道、北側6m公道



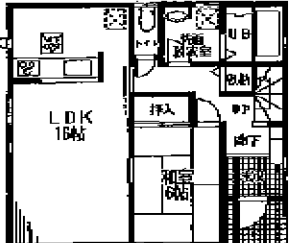
1F:57.13㎡



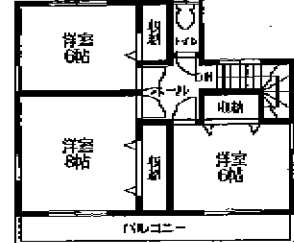
2F:47.2㎡

## 7号棟

土地面積:公簿173.14㎡(52.52坪)  
 実測173.13㎡(52.49坪)  
 地積更正はいたしません  
 建物面積:111.36㎡(33.55坪)  
 建築確認番号:第トラスト13-1731号  
 接道幅員:東側6m公道



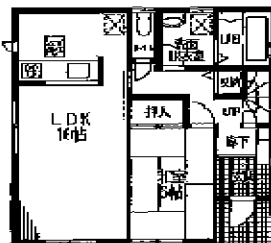
1F:57.13㎡



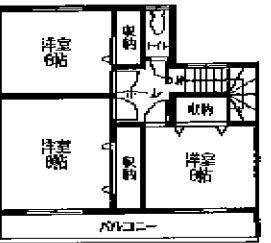
2F:47.2㎡

## 3号棟

土地面積:公簿173.62㎡(52.52坪)  
 実測173.55㎡(52.50坪)  
 地積更正はいたしません  
 建物面積:111.33㎡(33.55坪)  
 建築確認番号:第トラスト13-1727号  
 接道幅員:東側6m公道



1F:57.13㎡

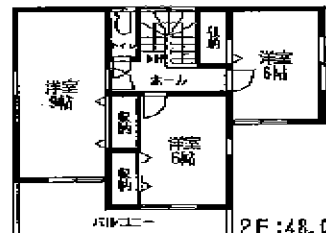


2F:47.2㎡

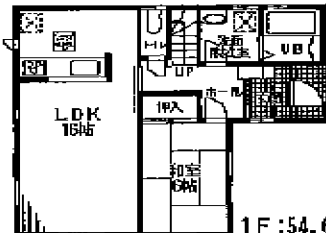
## 8号棟

土地面積:公簿173.62㎡(52.52坪)  
 実測173.55㎡(52.50坪)  
 地積更正はいたしません  
 建物面積:102.17㎡(31.05坪)  
 建築確認番号:第トラスト13-1732号  
 接道幅員:東側6m公道

価格 **1,880** 万円 (税込)



2F:48.02㎡



1F:54.65㎡

兵庫県知事(3)第401071号 (社)兵庫県宅地建物取引業協会会員 お問い合わせは、  
**有限会社アスカ住宅販売** Tel (078) 731-8060  
 〒653-0053 神戸市長田区本庄町2丁目4番6号 Fax(078)731-8062