

新築戸建住宅

阪神 甲子園

西宮市第1甲子園九番町

交通・小中学校、買物施設徒歩圏内の平坦生活至便地！  
人気の甲子園九番町！

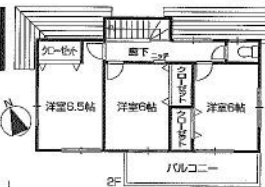


物件概要

- 住所/西宮市甲子園九番町99番100番101番
- 交通/阪神本線「甲子園」駅徒歩13分
- 地目/宅地●用途/専(第1種)中高層住居専用地域
- 建ぺい率/80%●容積率/200%
- 私道負担/無●土地権利/所有権
- 構造/木造2階建●完成予定/H25年6月中旬
- 関西電力大飯ガス・公営水道・公共下水
- 消費税・外構工事費込(当社仕様オプション外)
- その他/照明器具は別途注文となります。CATVはお客様負担となります。外構工事については、当社標準仕様となります。図面と実況が異なる場合は現状優先となります。

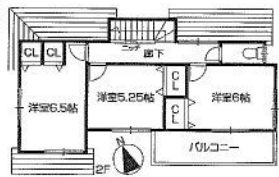
1号地 (消費税・外構費込)  
総額 **4,180万円**

- 土地面積/100.08㎡ (30.27坪)
- 延床面積/95.58㎡ (28.91坪)
- 建築確認番号/第トラスト12-4174号



2号地 (消費税・外構費込)  
総額 **3,880万円**

- 土地面積/118.42㎡ (35.82坪)
- 延床面積/94.76㎡ (28.66坪)
- 建築確認番号/第トラスト12-4175号



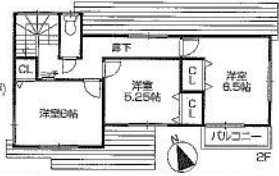
法42条1項1号道路  
幅員18.73m (歩道含む)

歩道



3号地 (消費税・外構費込)  
総額 **3,880万円**

- 土地面積/118.51㎡ (35.84坪)
- 延床面積/95.17㎡ (28.78坪)
- 建築確認番号/第トラスト12-4176号



校区

南甲子園小学校  
鳴尾中学校

限定  
3分  
区画

標準装備



LOW-e  
ペアガラス  
(一部除く)



電気錠錠  
スト  
コロードキー  
部屋の玄関扉



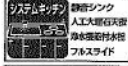
浴室暖房  
乾燥機付



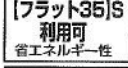
EV用  
コンセント  
標準装備



カラー  
モニター付  
インターフォン



システムキッチン  
人工大理石  
キッチン  
扉  
ステンレス



フラット35S  
利用可  
省エネルギー性



暮らしやすい  
設備  
いろいろ  
10年保証



イオン銀行提携!!  
毎月のお引当金600円  
10年保証  
14.5  
5%OFF

兵庫県知事(第3)第401071号 (社)兵庫県宅建物取引業協会会員  
お問い合わせは、  
**有限会社アスカ住宅販売** TEL (078) 731-8060  
〒653-0053 神戸市長田区本庄町2丁目4番6号 FAX (078) 731-8062