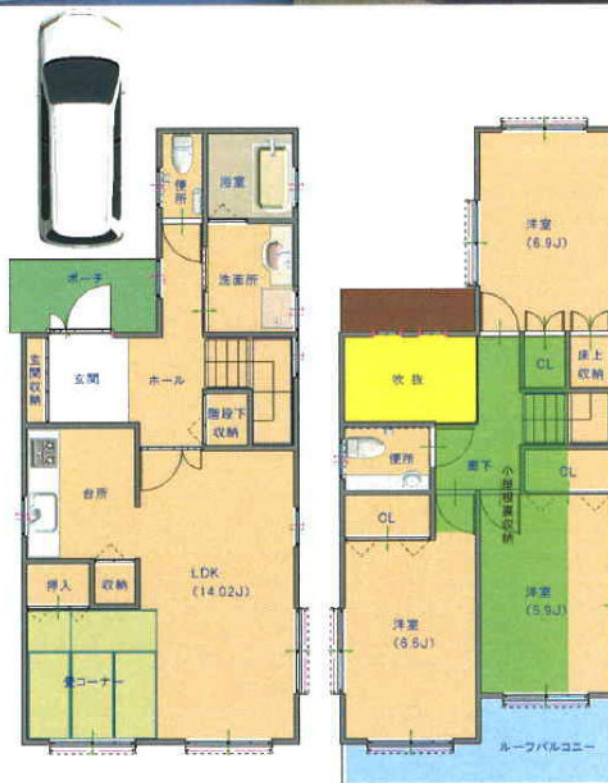
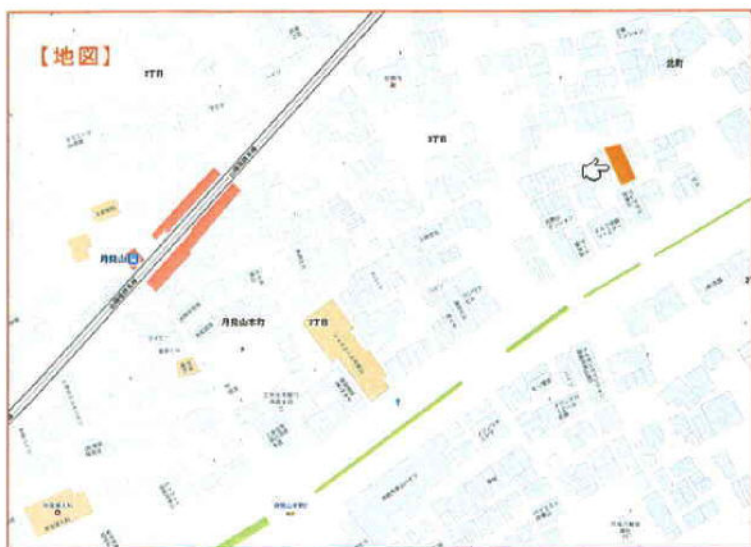


近隣商業施設多数、閑静な住宅街で海・公園も近く、駅も徒歩3分の好立地♪



- 阪神高速 月見山・須磨IC 3分
- 校区:西須磨小学校、鷹取中学校
- 充実の設備、南向きルーフバルコニーで陽当り良好
- 小屋根裏収納有、カースペース1台



物件種別	新築戸建		
最前地	住居用地		
最寄駅	山電「月見山」駅		
面積	105.94㎡	内私道面積	別記あり
価格	3,690万円	消費税	内90万円

所在地	神戸市須磨区北町3丁目22-1他		
交通	山陽電鉄「月見山」駅 徒歩3分		

土地権利	所有権	地目	宅地
都市計画	市街化区域	用途地域	近隣商業地域 第1種中高住専
建ぺい率	60%・80%	容積率	160%・240%
地勢	平坦	駐車場	あり
現況	更地	引渡し	相談
設備	浴室乾燥・1坪浴室		
確認	第BVJ-X12-10-1593号 (H24.12.28)		
接道	法42条2項道路 幅約3.1mに接道		
他の法令上の制限	防火地域・準防火地域・第4種高度地区 須磨北町地区計画		
備考	現状更地 詳細はお問い合わせください。		

物件番号	手数料	90万円
------	-----	------

兵庫県知事(3)第401071号 (社)兵庫県宅地建物取引業協会会員

有限会社アスカ住宅販売 お問い合わせは..

〒653-0053 神戸市長田区本庄町2丁目4番6号 TEL (078) 731-8060

FAX (078) 731-8062