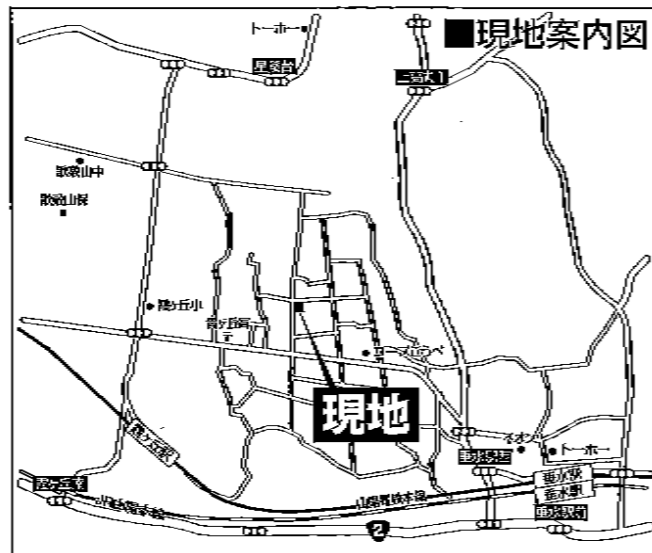


新築戸建住宅

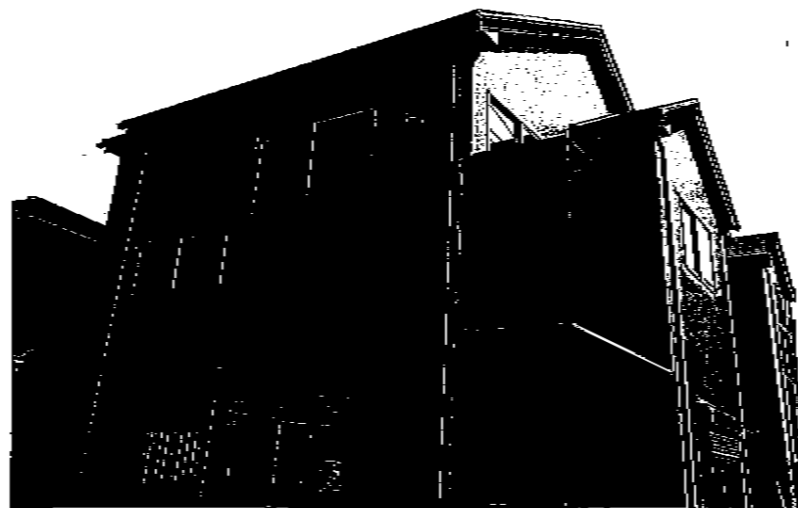
J R 垂水

神戸市第1垂水区霞ヶ丘

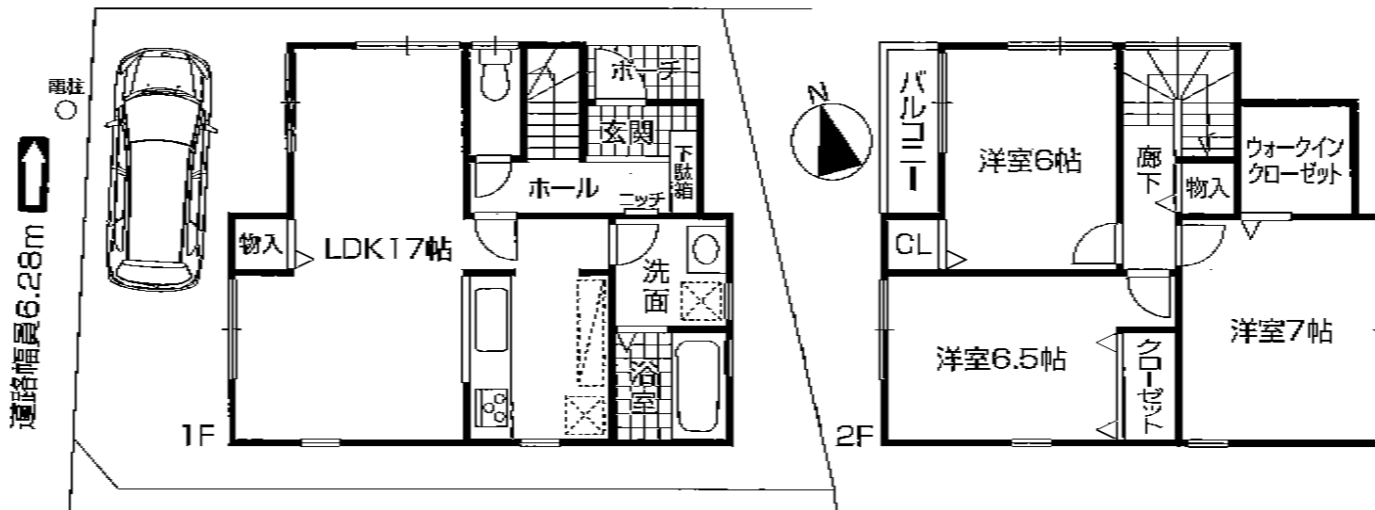


物件概要

- 所在地/神戸市垂水区霞ヶ丘1丁目1240番1
- 交通/JR山陽本線 垂水駅 徒歩11分
- 地目/宅地●用途地域/第1種住居地域
- 建ぺい率/60%●容積率/200%
- 私道負担/無●土地権利/所有権●構造/木造2階建
- 完成/H25年4月
- 関西電力大阪ガス・公営水道・公営下水
- 消費税・外構工事費込(当社仕様オープン外構)
- その他/照明器具は別途注文となります。CATVはお客様負担となります。外構工事については、当社標準仕様となります(オープン外構)。図面と現況が異なる場合は現状優先となります。



道路幅員4.29m



標準装備



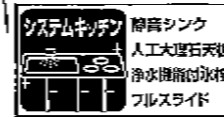
LOW-e
ペアガラス
(一部除く)



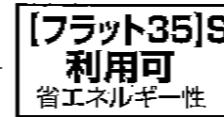
電気施設
スマート
コントロールキー
搭載の玄関扉



カラー
モニター付
インターフォン



システムキッチン
静音シンク
人工大理石天板
浄水機能付氷作
フルスライド



[フラット35]S
利用可
省エネルギー性



まもりすまい
保険
付いています
まもりすまい
10年間保証

NEW **太陽光発電**
205W×14枚 2.87kWシステム
(当社の標準仕様は12~14枚。
建物の屋根形状により異なります。)

分譲住宅における
太陽光発電の
メリット

月平均約207KWhの発電量があり、年間予測発電量2,491KWh。設置しない一般家庭と比較して月々の電気代が1,400~1,900円程度抑えられます。また売電収入として月々5,200~6,100円程度の収入が見込まれます。設備にかかる費用は全て分譲価格に含まれます。設置による国の補助金はご購入者様に交付されます。

※発電量は発電シミュレーションによるものであり導入効果を保証するものではありません。また導入されたご家庭やライフスタイルや諸条件によって効果は異なります。月々の電気代及び売電収入は各電力会社の植上げ等や諸条件の変動により異なります。

価格変更しました!

限定
2分
区画

JR垂水駅徒歩圏内の希少地!
角地!小・中学校近し!
買物近し!前面フラット!

校区:霞ヶ丘小学校・歌敷山中学校

角地!

1号地
総額 3,280万円
(消費税・外構費込)

- 土地面積/82.49㎡(24.95坪)
- 建築面積/85.86㎡(25.97坪)
- 建築確認番号/
住建神戸第24166号
(平成24年12月18日)

- ◆2階トイレなし◆基本照明キッチン
- ◆トイレ収納2階棚板なし◆設備機器
- ◆キッチン普通水栓シンク下開き戸 洗面化粧台1面鏡◆外溝工事 駐車スペース1台分(枠縮目地2方向)◆浴室暖房乾燥機無

兵庫県知事(3)第401071号 (社)兵庫県宅地建物取引業協会会員
有限会社アスカ住宅販売 お問い合わせは
 〒653-0053 神戸市長田区本庄町2丁目4番6号 TEL (078) 731-8060
 FAX (078) 731-8062