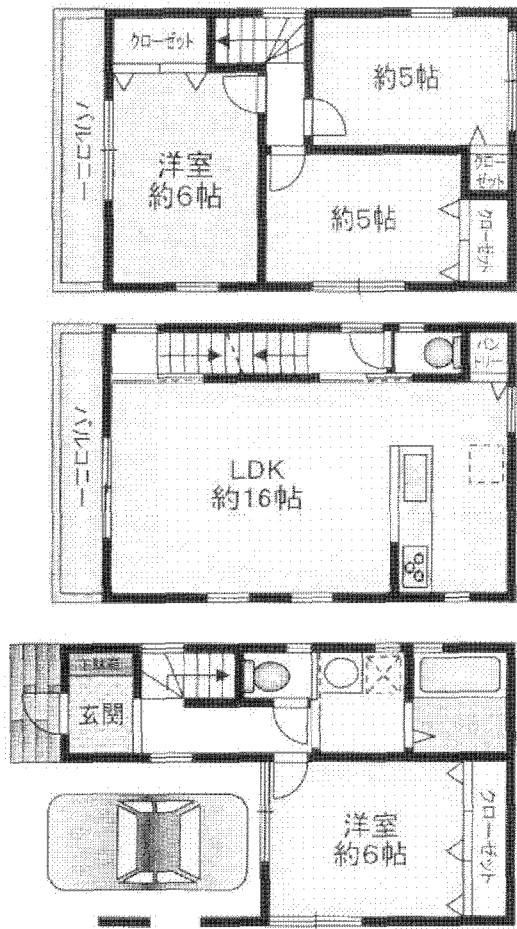
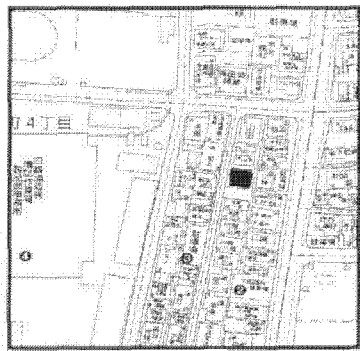
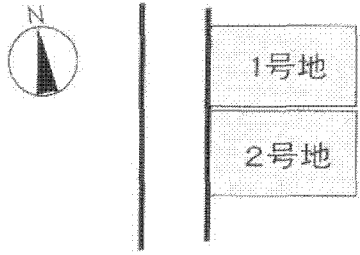


住吉南町4丁目 新築



阪神御影駅 徒歩10分
 (特急停車駅)
 阪神住吉駅 徒歩6分
 フラット35S
 全室ペアガラス
 浴室換気乾燥機付
 食洗機・ダウンウォール付



概略図につき現状を優先します。

種目	新築 戸建		
建物名	住吉南町4丁目1・2号地		
最寄駅	阪神 御影		
タイプ	4LDK		
価格	2,780万円		
所在地	神戸市東灘区住吉南町4丁目		
交通	阪神本線「御影」駅 徒歩10分		
	阪神本線「住吉」駅 徒歩6分		
土地建物	構造・階数	木造スレート葺 3階建て	
	土地面積1号地	57.36㎡	延床面積 約30.54坪
	土地面積2号地	56.58㎡	
	間取内訳	左図参照	
完成予定	平成26年3月末迄	引渡日	平成26年3月末
駐車場	1台有り		
備考	キッチン、浴室、洗面所はタカラスタンダード製		
	トイレ2箇所共はTOTO製		
	建築確認番号1号地BVJ-X13-10-1225号 2号地 BVJ-X13-10-1224号		

兵庫県知事(3)第401071号 (社)兵庫県宅地建物取引業協会会員

有限会社アスカ住宅販売 お問い合わせは、
TEL (078) 731-8060

〒653-0053 神戸市長田区本庄町2丁目4番6号 Fax(078)731-8062