

新築分譲住宅

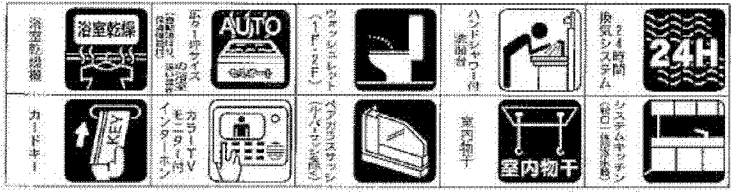
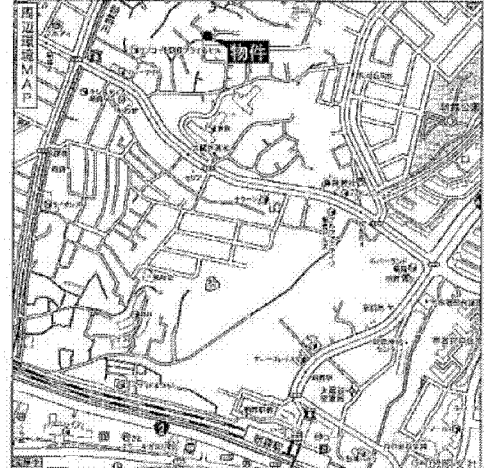
Livele Garden.S

全3棟

明石市朝霧東町

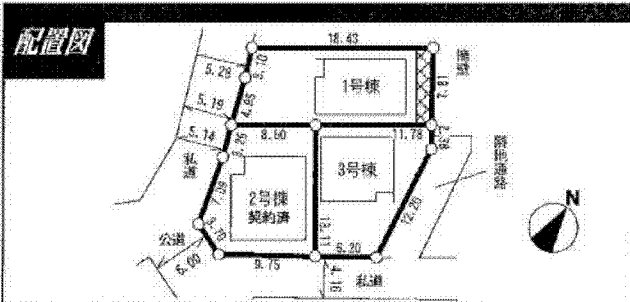
JR山陽本線『朝霧』駅 徒歩14分

- 物件概要
- 所在地 兵庫県明石市朝霧東町2丁目721-41(地番)
兵庫県明石市朝霧東町2丁目8以下未定(住居表示)
明石市朝霧東町2丁目8(カーナビ用)
 - 構造規模 木造在来軸組工法2階建(910モジュール)
 - 土地権利 所有権 ●都市計画/市街化区域
 - 用途地域 第1種低層住居専用地域
 - 建ぺい率 80% ●容積率 100%
 - 間取タイプ 4LDK、3LDK
 - 地目 宅地
 - 現況 平地
 - 完成予定日 平成26年6月完成済
 - 設備 関西電力・公営水道・都市ガス・本下水
 - 学区 朝霧小学校 510m(徒歩7分)
朝霧中学校 1,300m(徒歩17分)



※挿絵はイメージ図であり実際とは異なります。

地盤10年保証 **フラット35S利用可**



平面図 (1号棟) 土地面積: 150.84㎡ 価格 (税込) 2,680万円
建物面積: 97.70㎡

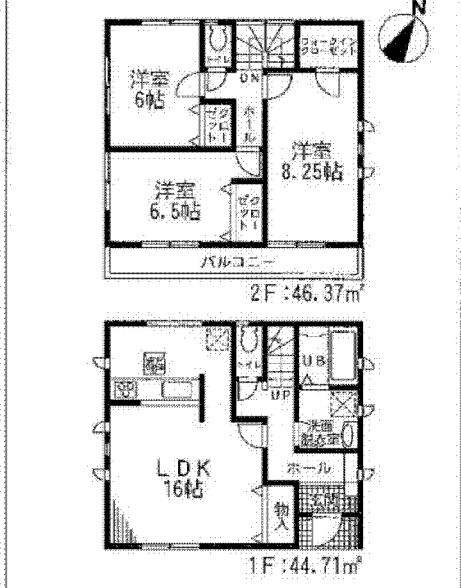
建築確認番号: 第トラス13-4767号
接道幅員: 南西側5.19~5.28m私道
別途私道面積・持分: 83㎡ 1/12



平面図 (2号棟) **契約済**

平面図 (3号棟) 土地面積: 126.19㎡ 価格 (税込) 2,380万円
建物面積: 91.08㎡

建築確認番号: 第トラス13-4769号
接道幅員: 南東側4.16m私道
別途私道面積・持分: 8.74㎡ 1/1



※販売価格に「外構費」は含まれません。【新築】その他生活に必要な物、火災保険(個人財直轄合保険)+地震保険 ●必見!! ●売主にてご用意しております。ぜひご利用ください。

※図面と現況に相違がある場合は現況優先とします。※工事中の場合においては安全の為ヘルメットの着用を 完成現場においてはスリッパに履き替えてくださるようお願い致します。広告有効期限:

兵庫県知事(4)第401071号 (社)兵庫県宅地建物取引業協会会員

有限会社アスカ住宅販売

〒653-0053 神戸市長田区本庄町2丁目4番6号

お問い合わせは、
TEL (078) 731-8060
FAX (078) 731-8062