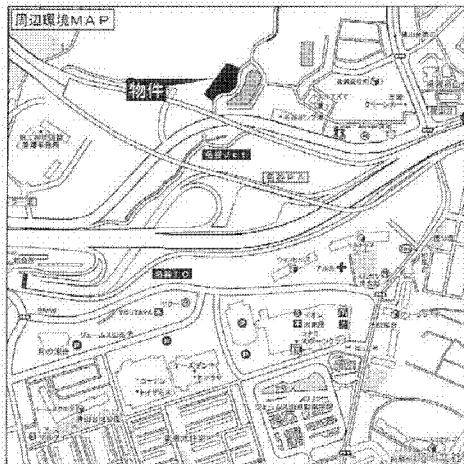
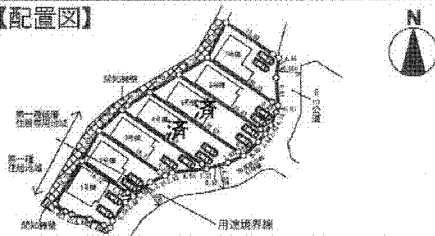


## 垂水区桃山台2期 全7棟

- 所在地 / 兵庫県神戸市垂水区桃山台二丁目1188-102(2期)全7棟(191-10~16(6棟))  
兵庫県神戸市垂水区桃山台2丁目1188(以下未定(住居表示))
- 交通 / 神戸市営地下鉄西神・山手線「名谷」駅バス23分  
「桃山台南口」徒歩6分
- 構造規模 / 木造在来軸組工法2階建(910モジュール)
- 土地権利 / 所有権 ●都市計画 / 市街化区域
- 用途地域 / 第1種低層住居専用地域、第1種住居地域
- 建ぺい率 / 40%、60% ●容積率 / 80%、200%
- 間取タイプ / 4LDK
- 地目 / 宅地
- 現況 / 完成済
- 完成予定日 /
- 引違予定日 / 相談
- 設備 / 関西電力・公営水道・都市ガス・本下水
- 学区 / 下畑台小学校1,100m(徒歩14分) 桃山台中学校1,180m(徒歩15分)
- 特記事項 /

### 【配置図】

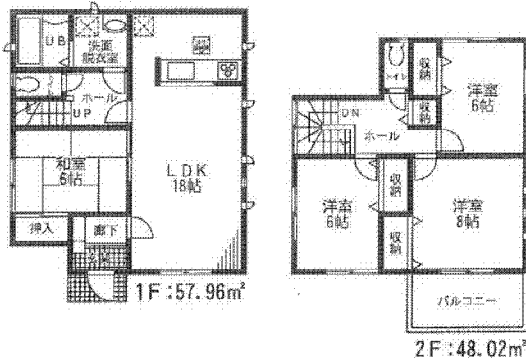


カーナビ用 入力アドレス  
兵庫県神戸市垂水区桃山台二丁目1188

## 1号棟 土地面積:166.86㎡(50.47坪) 建物面積:105.98㎡(32.05坪) 価格 2,280万円(税込)

建築確認番号:第トラス13-5443号

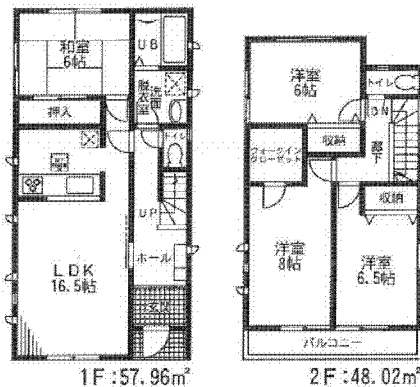
接道幅員:南東側6m公道



## 3号棟 土地面積:169.31㎡(51.21坪) 建物面積:105.98㎡(32.05坪) 価格 2580万円(税込)

建築確認番号:第トラス13-5445号

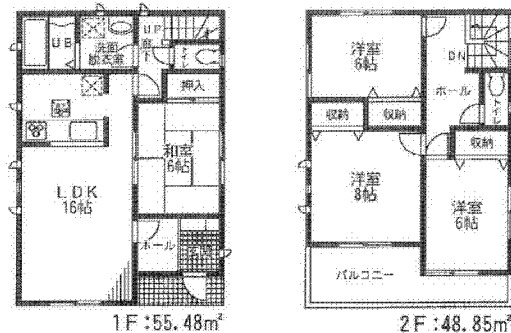
接道幅員:南東側6m公道



## 2号棟 土地面積:150.99㎡(45.67坪) 建物面積:104.33㎡(31.55坪) 価格 2580万円(税込)

建築確認番号:第トラス13-5444号

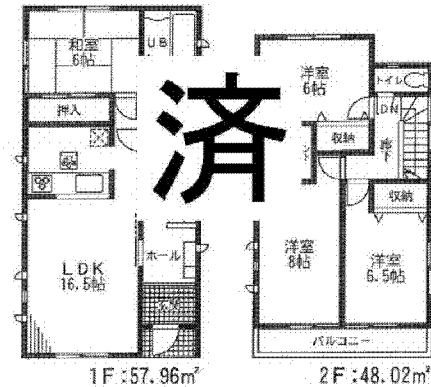
接道幅員:南東側6m公道



## 4号棟 土地面積:205.95㎡(62.29坪) 建物面積:105.98㎡(32.05坪) 価格 3,280万円(税込)

建築確認番号:第トラス13-5446号

接道幅員:南東側6m公道



兵庫県知事(4)第401071号 (社)兵庫県宅地建物取引業協会会員  
**有限会社アスカ住宅販売**

〒653-0053 神戸市長田区本庄町2丁目4番6号

お問い合わせは、

TEL (078) 731-8060

FAX (078) 731-8062